



VILLE DE
QUÉBEC

*l'accent
d'Amérique*

**ORME D'AMÉRIQUE, RUES SAINT-LOUIS ET
DU CORPS-DE-GARDE**

ÉTAT DE SANTÉ DE L'ORME



- Racines exposées
- Présence de caries
- Blessures verticales au tronc



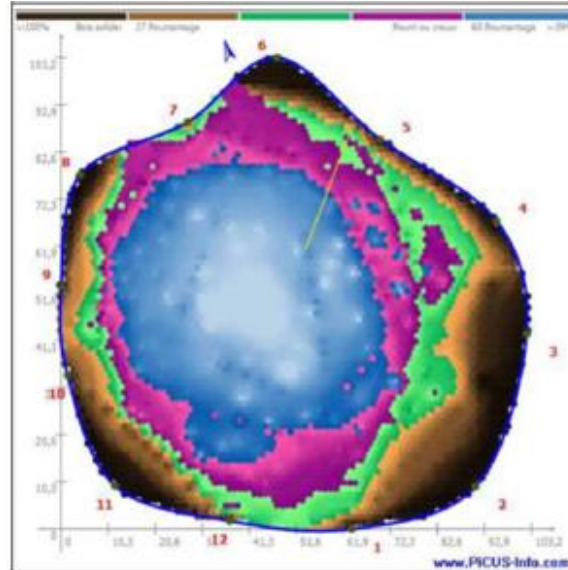
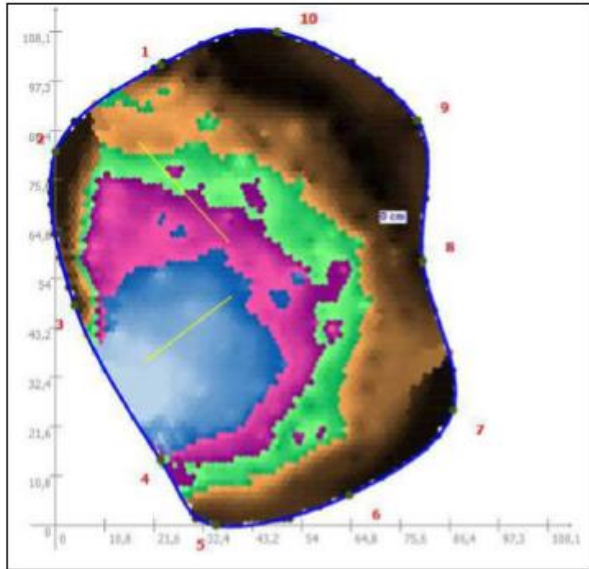
**Depuis
2001**

- Inspections régulières
- Élagages d'entretien et de sécurité
- Numérisations internes de l'arbre

TOMOGRAPHIE

2009

2020

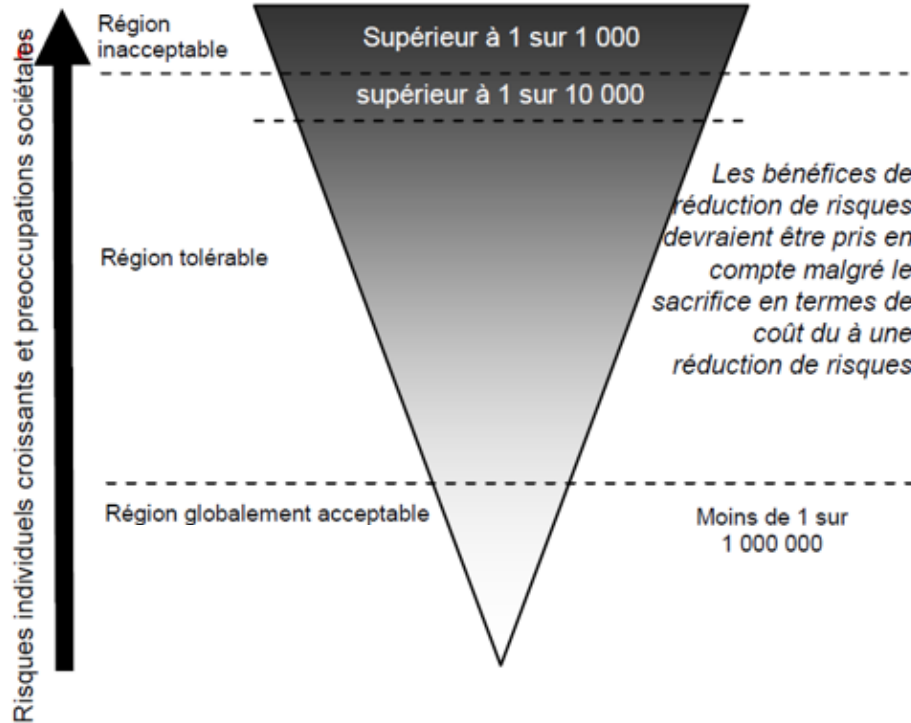


- Bois vivant à 100 %
- Bois vivant
- Transition pourriture vers bois sain
- Pourriture
- Vide

La tomographie consiste à obtenir une image graphique en couleur de l'intérieur d'un tronc au moyen de la vitesse de diffusion d'ondes sonores.

QUANTIFIED TREE RISK ASSESSMENT (QTRA)

Évaluation quantifiée des risques associés aux arbres



Risque de dommage significatif =
Fréquence d'occupation ou valeur de la cible X potentiel d'impact X probabilité d'échec

QUANTIFIED TREE RISK ASSESSMENT (QTRA)

Évaluation quantifiée des risques associés aux arbres

Deux hypothèses retenues :

Hypothèse conservatrice :

1 chance sur 100 qu'il y ait risque de bris de l'orme

Risque estimé : **1 chance sur 35**

Hypothèse libérale :

1 chance sur 1 000 qu'il y ait risque de bris de l'orme

Risque estimé : **1 chance sur 526**

Seuil intolérable pour la sécurité du public en général.

SYSTÈME DE RETENUE



Vue rue Saint-Louis : simulation d'un système de retenue composé de poteaux en acier et d'aubans flexibles visant à sécuriser l'arbre.

Inconvénients :

- Entraves (aérienne, visuelle, rue, trottoir)
- Détérioration structurale irréversible
- Santé précaire
- Maladie hollandaise de l'orme

CONCLUSIONS

- Procéder rapidement au retrait de l'arbre étant donné les risques élevés qu'il se casse ou qu'il tombe.
- Conserver une partie du tronc et le chasse-roue pour faire une œuvre d'art publique.
- En collaboration avec l'artiste professionnelle, mettre en place des ateliers de médiation culturelle pour la création de l'œuvre d'art publique.



VILLE DE
QUÉBEC

*l'accent
d'Amérique*