

Le Plan QUIET.BRUSSELS poursuit 3 objectifs majeurs

Het Plan QUIET.BRUSSELS streeft 3 grote doelstellingen na

- 72%** ... des Bruxellois sont exposés, du fait des transports, à plus de 55 décibels durant 24h (seuil de gêne sévère)
- 1^e** ... cause de bruit = le trafic routier motorisé
- 8** ... mois de vie en bonne santé perdus par Bruxellois à cause du bruit des transports
- 40%** ... des Bruxellois estiment leur logement mal isolé contre le bruit
- 50%** ... des Bruxellois ont déjà été confrontés à un problème de bruit
- 41%** ... des Bruxellois estiment que le bruit pourrait les pousser à déménager

- Les principaux effets du bruit sur la santé sont:
- Stress
 - Insomnie
 - Atteinte aux facultés de compréhension
 - Problèmes cardio-vasculaires
 - Influences sur les performances
 - Effets auditifs

- 24** ... stations fixes et mobiles de mesures de bruit dans la capitale
- 70%** ... des Bruxellois sont favorables à l'idée de réserver des zones sans voitures en Région bruxelloise
- 90%** ... des Bruxellois approuvent la préservation et la création de zones calmes dans les parcs
- 6** ... décibels en moins si on pose un revêtement routier absorbant
- 87%** ... des Bruxellois sont enclins à investir dans les nouvelles technologies pour diminuer le bruit

SANTÉ

Il s'agit de réduire les effets du bruit sur la santé en mettant tout en œuvre pour réduire les temps d'exposition au bruit

GEZONDHEID

Het doel is de impact van lawaai op de gezondheid te verminderen door de blootstellingstijd aan lawaai te verminderen

SOCIAL

Il s'agit de permettre à chaque individu d'avoir des temps de repos et donc d'augmenter l'accès ainsi que le temps de séjour au calme

SOCIAAL

Het doel is elke persoon de kans te geven om rustmomenten in te lassen door de mogelijkheden en de tijd om te rusten uit te breiden

ATTRACTIVITÉ

Il s'agit d'améliorer l'image et les conditions d'usage de la ville c'est-à-dire de maintenir une qualité résidentielle tout en permettant le développement des activités économiques et culturelles

AANTREKKELIJKHEID

Het doel is het imago van en de levensomstandigheden in de stad te verbeteren door een kwalitatief woonkader te behouden en tegelijk de ontwikkeling van economische en culturele activiteiten mogelijk te maken

3 visions, 9 thèmes et 45 mesures pour de meilleurs environnements sonores

3 visies, 9 thema's en 45 maatregelen voor een betere geluidsomgeving

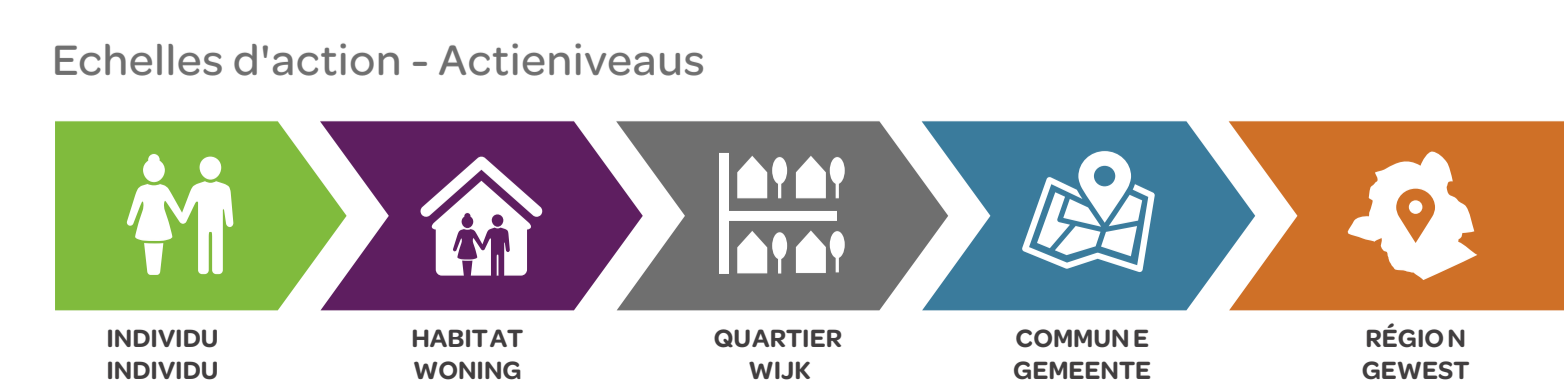
MESURES PHARES

KERNMAATREGELEN

- Intégrer le bruit dans les plans et les projets de mobilité, et favoriser les zones 30
Geluid integreren in de mobiliteitsplannen en -projecten, en de zones 30 stimuleren
- Créer une cellule d'accompagnement Bruit pour les projets de réaménagement de voiries
Een begeleidingscel Lawaai opstarten voor projecten betreffende de aanleg van wegen
- Evaluer les impacts acoustique et vibratoire des transports en commun
De akoestische en trillingsimpact van het openbaar vervoer evalueren
- Soutenir une approche concertée dans le cadre du survol de Bruxelles
Meewerken aan een gezamenlijke aanpak van vluchten over Brussel
- Réaliser et valoriser les zones de confort acoustique : parcs, intérieurs d'îlot, Promenade Verte, etc.
Akoestische comfortzones inrichten en opwaarderen: parken, binnenpleinen, Groene Wandeling, enz.
- Assurer le confort acoustique des bâtiments
Het geluidskomfort van gebouwen verzekeren
- Conscientiser les citoyens
Burgers bewustmaken
- Accompagner les entreprises
Ondernemingen begeleiden
- Intégrer les équipements collectifs et de loisirs
Collectieve en vrijetijdsinrichtingen integreren



- Prendre en compte l'acoustique dans les politiques Energie-Air-Climat et de rénovation (synergie)
Rekening houden met de akoestiek bij het beleid rond Energie-Lucht-Klimaat en renovatie (synergie)
- Rendre le bruit visible en affichant les niveaux sonores dans des rues, parcs, établissements, salles de concert...
De geluidsniveaus zichtbaar maken door ze weer te geven in straten, parken, etablissementen, concertzalen...
- Prévoir des conditions d'urbanisation spécifiques et des zones réservées pour les entreprises
Specifieke stedenbouwkundige voorschriften voorzien, en aparte zones voor bedrijven
- Encourager les plans locaux et les solutions adaptées au contexte local
Lokale plannen en oplossingen aangepast aan de lokale context aanmoedigen



La partie «mobilité» du Plan QUIET.BRUSSELS a été rédigée conjointement avec Bruxelles Mobilité pour ses compétences relatives à la planification de la mobilité, la construction, l'entretien et la gestion des infrastructures routières régionales, et ses relations avec la STIB.

Bruxelles Environnement est l'administration de l'environnement et de l'énergie de la Région de Bruxelles-Capitale. Elle est le partenaire des Bruxellois pour un meilleur environnement et une meilleure qualité de vie. Consultez-nous!

Plus d'infos

- Page web consacrée au Plan QUIET.BRUSSELS et ses documents annexes : environnement.brussels/quietbrussels
- Pages web consacrées au bruit, cartographie et mesures, action de la Région, etc. : environnement.brussels/bruit
- Le dépliant « Comment faire moins de bruit : 10 conseils » et la brochure « Vive au calme à Bruxelles : 100 conseils pour se protéger du bruit et éviter d'en provoquer » : document.environment.brussels

Het doel rond 'mobiliteit' van het Plan QUIET.BRUSSELS werd samen met Brussel Mobiliteit opgesteld, vanwege haar bevoegdheden op het vlak van mobiliteitsplanning, aanleg, onderhoud en beheer van de gewestelijke weginfrastructuur, en haar relatie met de MIVB.

Leefmilieu Brussel is de milieu- en energiedirectie van het Brussels Hoofdstedelijk Gewest. We zijn partner van de Brusselaars voor een beter leefmilieu en een betere levenskwaliteit. Raadpleeg onze informatie of contacteer ons!

Meer info

- Wegpagina over het Plan QUIET.BRUSSELS en de bijhorende documenten: leefmilieu.brussels/quietbrussels
- Wegpagina's over geluid, geluidskarten en -metingen, acties van het Gewest, enz.: leefmilieu.brussels/bruit
- De folder 'Hoe kunnen we minder lawaai maken: 10 tips' en de brochure 'Rustig wonen in Brussel: 100 tips om zich te beschermen tegen lawaai en er minder te maken': document.leefmilieu.brussels

BRUXELLES MOBILITEIT
BRUSSELS MOBILITEIT
BRUSSELS MOBILITEIT
BRUSSELS MOBILITEIT

02 775 75 75
ENVIRONNEMENT.BRUSSELS
LEEFMILIEU.BRUSSELS

ERVAULT F. Fontaine & B. Dewulf, Havenkaai 86C/9000 Avenue du Port, Brussel 1000
Bruxelles, Bruxelles Environnement, Leefmilieu Brussel, Leefmilieu Brussel
Poster model / postermodel poster. From website / website poster. Het
Dossier logo / Website-depot: D/2018/0762/02

Le Plan QUIET.BRUSSELS a été rédigé conjointement avec Bruxelles Mobilité pour ses compétences relatives à la planification de la mobilité, la construction, l'entretien et la gestion des infrastructures routières régionales, et ses relations avec la STIB.

Bruxelles Environnement est l'administration de l'environnement et de l'énergie de la Région de Bruxelles-Capitale. Elle est le partenaire des Bruxellois pour un meilleur environnement et une meilleure qualité de vie. Consultez-nous!

Plus d'infos

- Page web consacrée au Plan QUIET.BRUSSELS et ses documents annexes : environnement.brussels/quietbrussels
- Pages web consacrées au bruit, cartographie et mesures, action de la Région, etc. : environnement.brussels/bruit
- Le dépliant « Comment faire moins de bruit : 10 conseils » et la brochure « Vive au calme à Bruxelles : 100 conseils pour se protéger du bruit et éviter d'en provoquer » : document.environment.brussels

Het doel rond 'mobiliteit' van het Plan QUIET.BRUSSELS werd samen met Brussel Mobiliteit opgesteld, vanwege haar bevoegdheden op het vlak van mobiliteitsplanning, aanleg, onderhoud en beheer van de gewestelijke weginfrastructuur, en haar relatie met de MIVB.

Leefmilieu Brussel is de milieu- en energiedirectie van het Brussels Hoofdstedelijk Gewest. We zijn partner van de Brusselaars voor een beter leefmilieu en een betere levenskwaliteit. Raadpleeg onze informatie of contacteer ons!

Meer info

- Wegpagina over het Plan QUIET.BRUSSELS en de bijhorende documenten: leefmilieu.brussels/quietbrussels
- Wegpagina's over geluid, geluidskarten en -metingen, acties van het Gewest, enz.: leefmilieu.brussels/bruit
- De folder 'Hoe kunnen we minder lawaai maken: 10 tips' en de brochure 'Rustig wonen in Brussel: 100 tips om zich te beschermen tegen lawaai en er minder te maken': document.leefmilieu.brussels

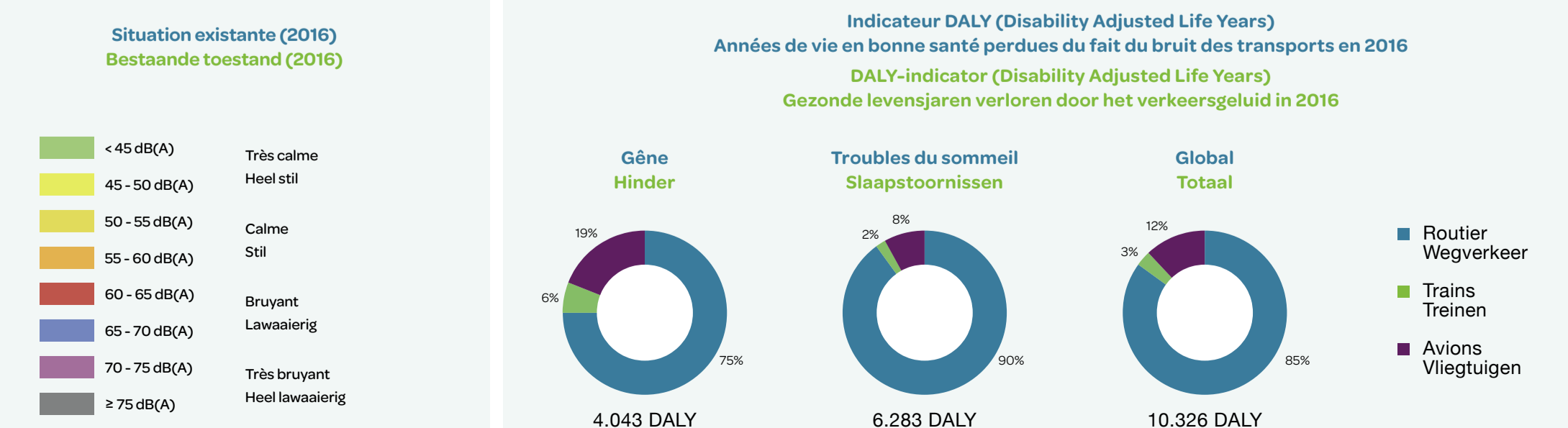
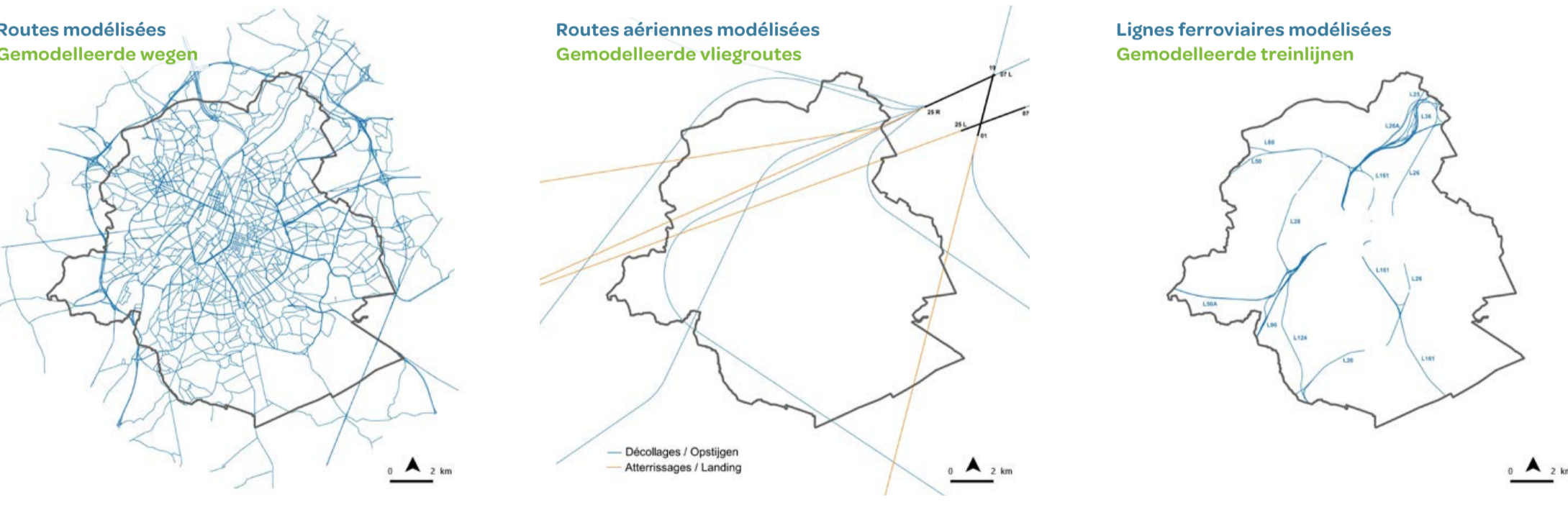
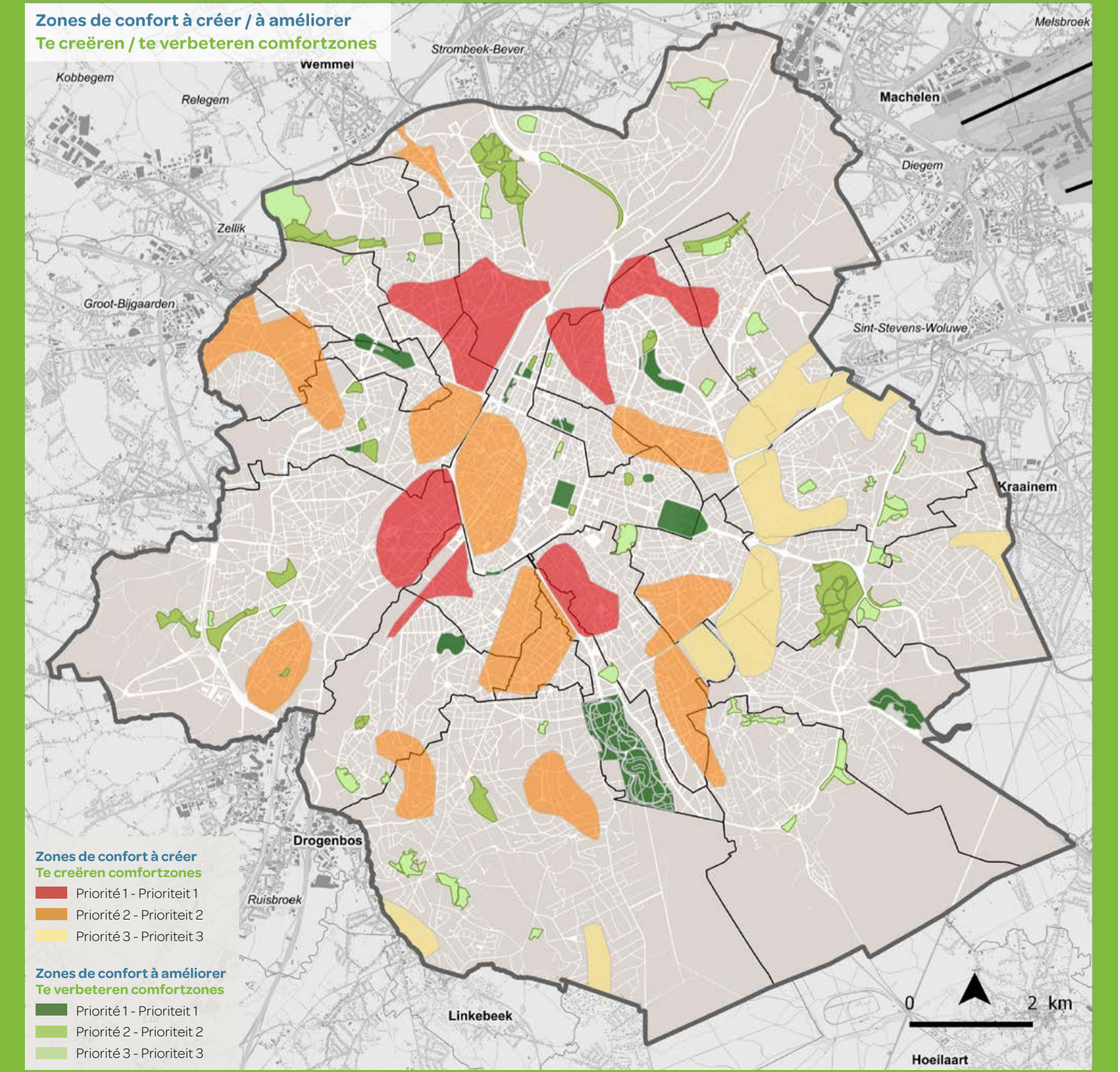
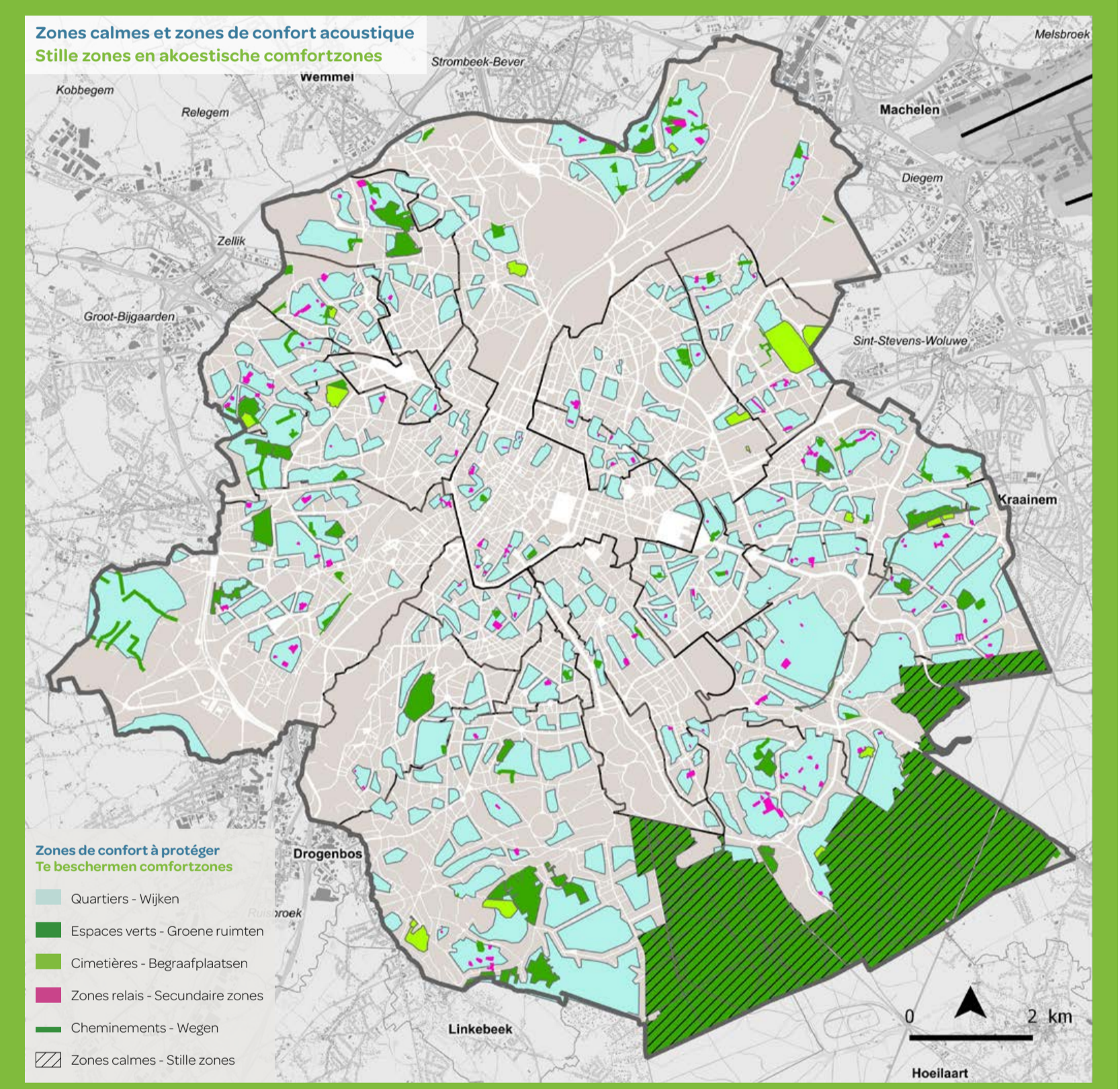
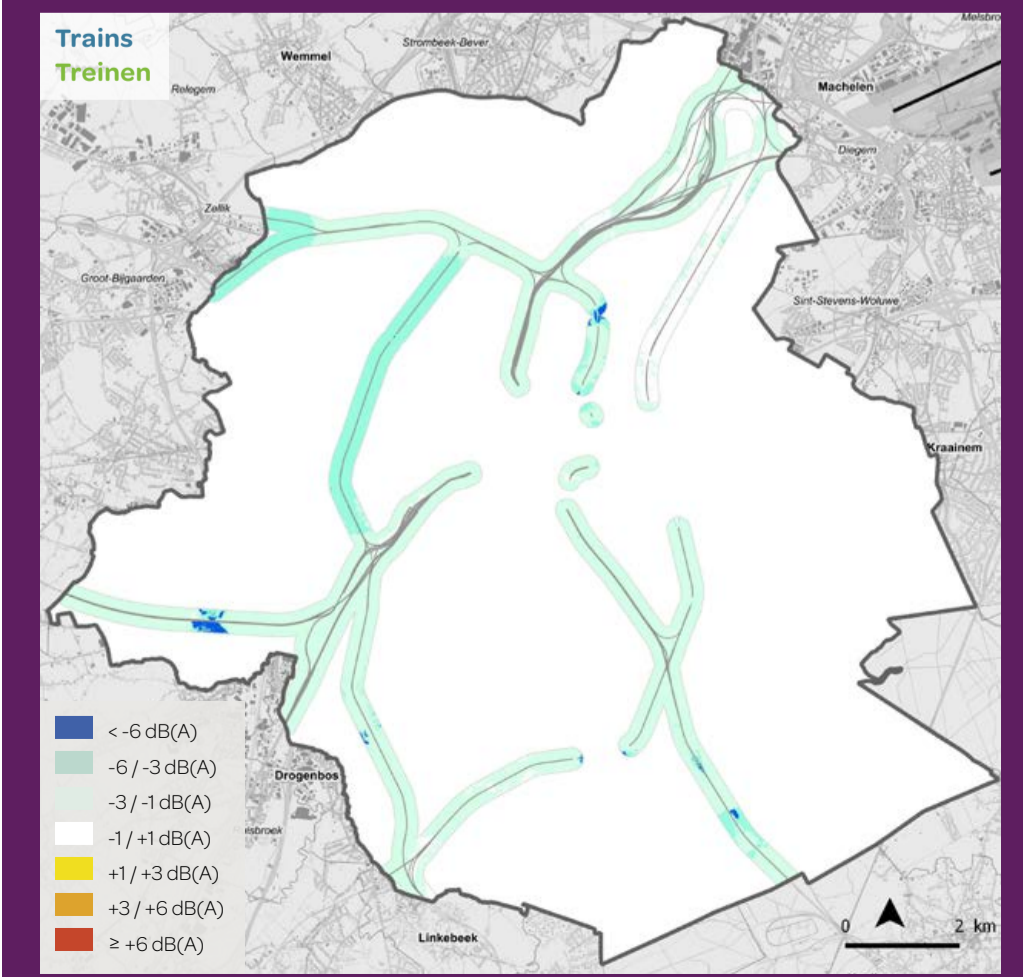
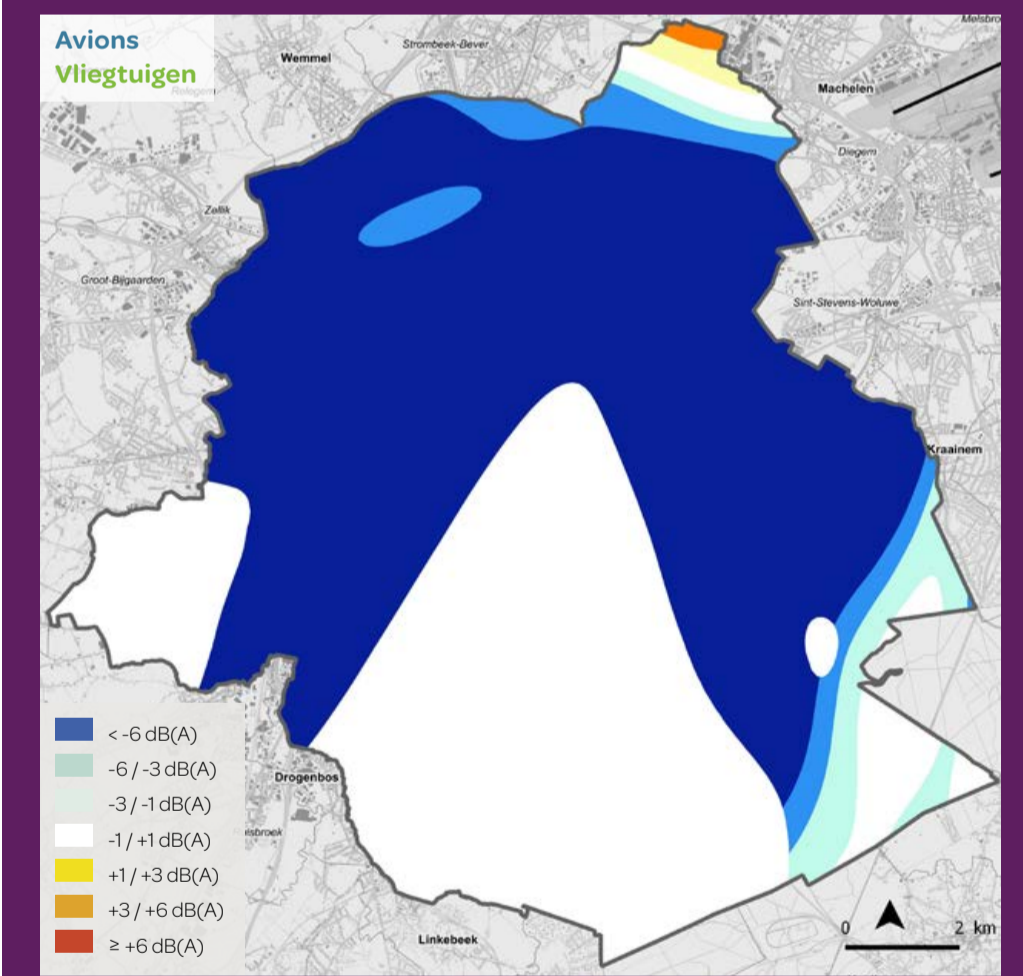
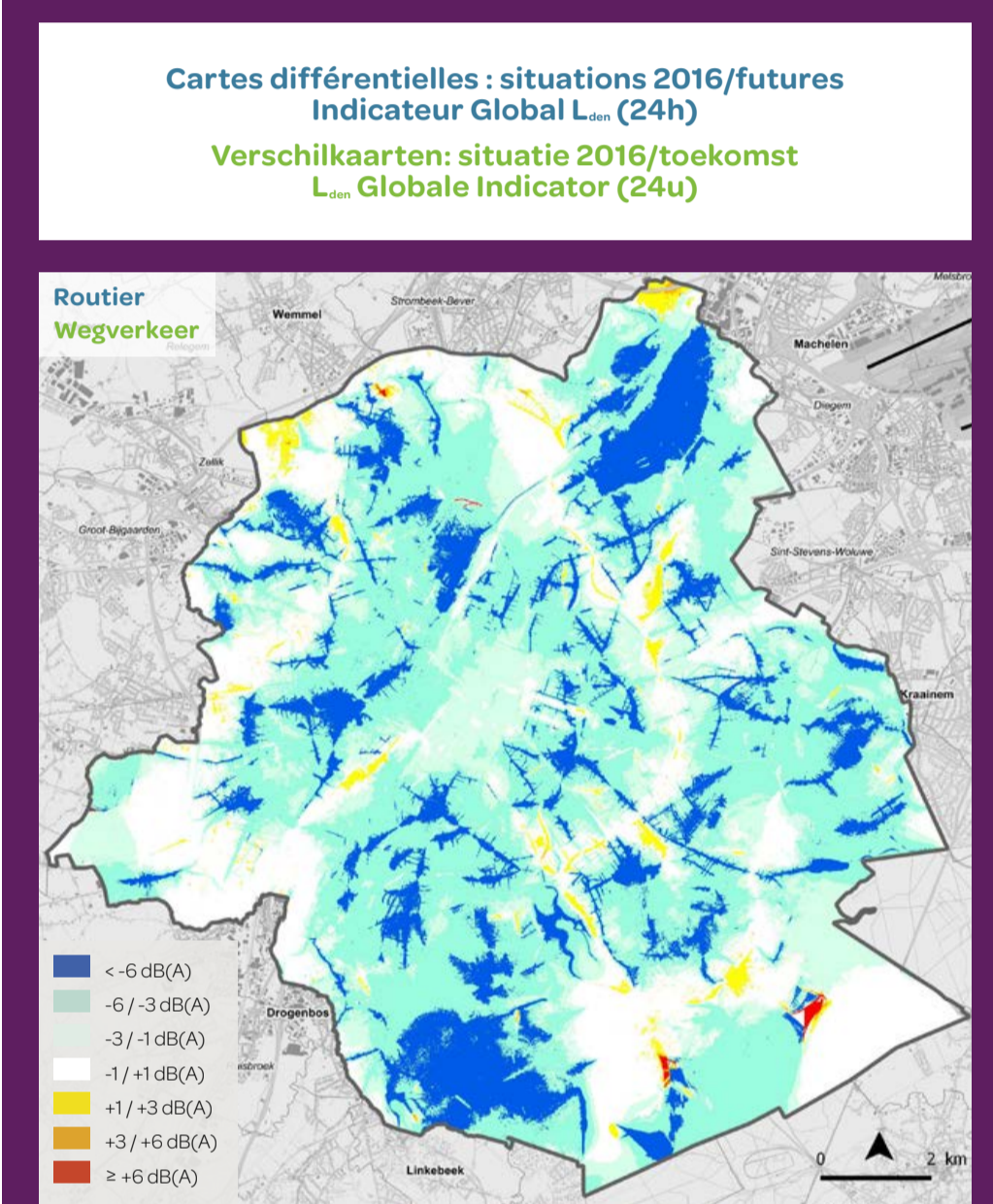
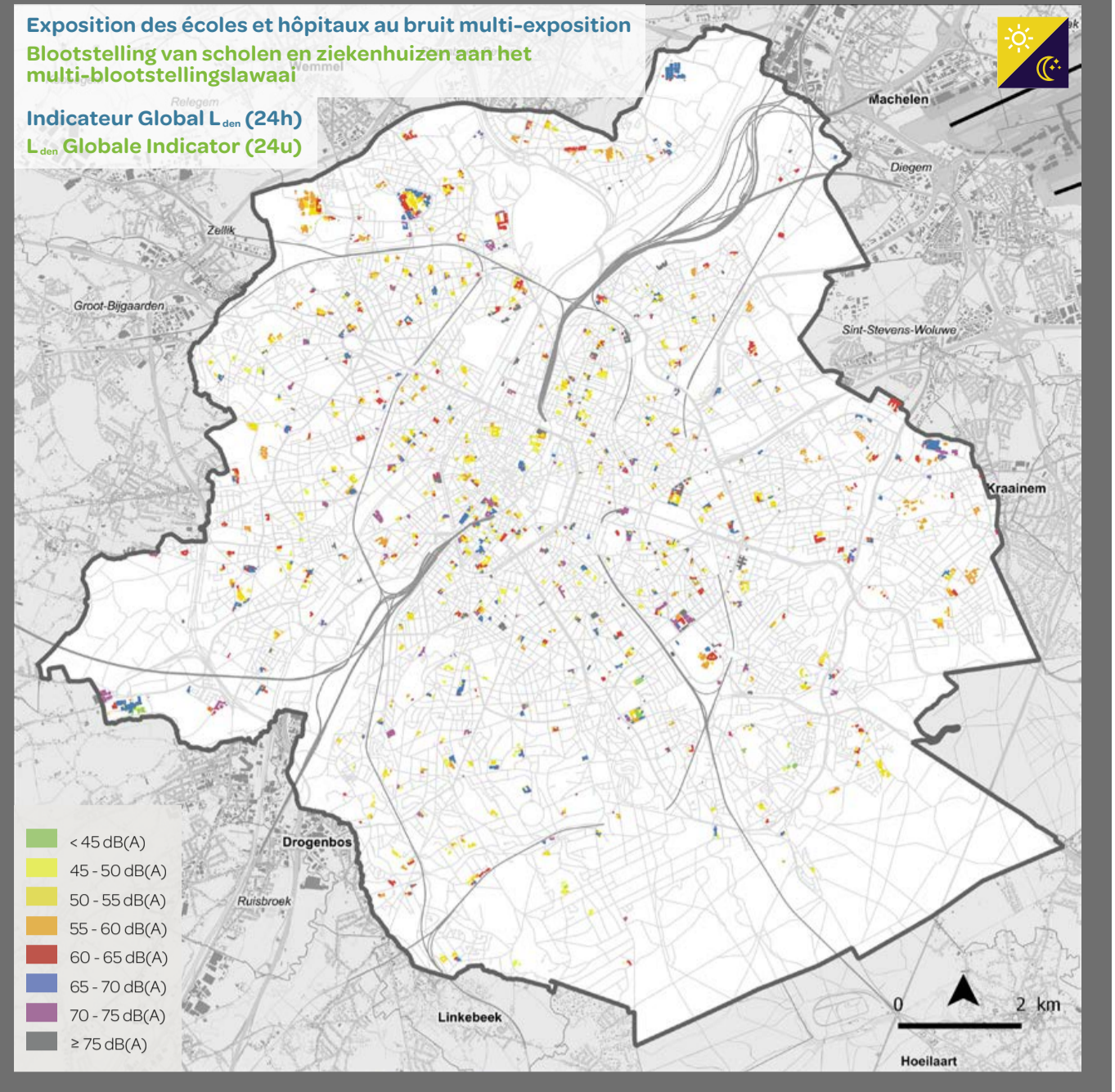
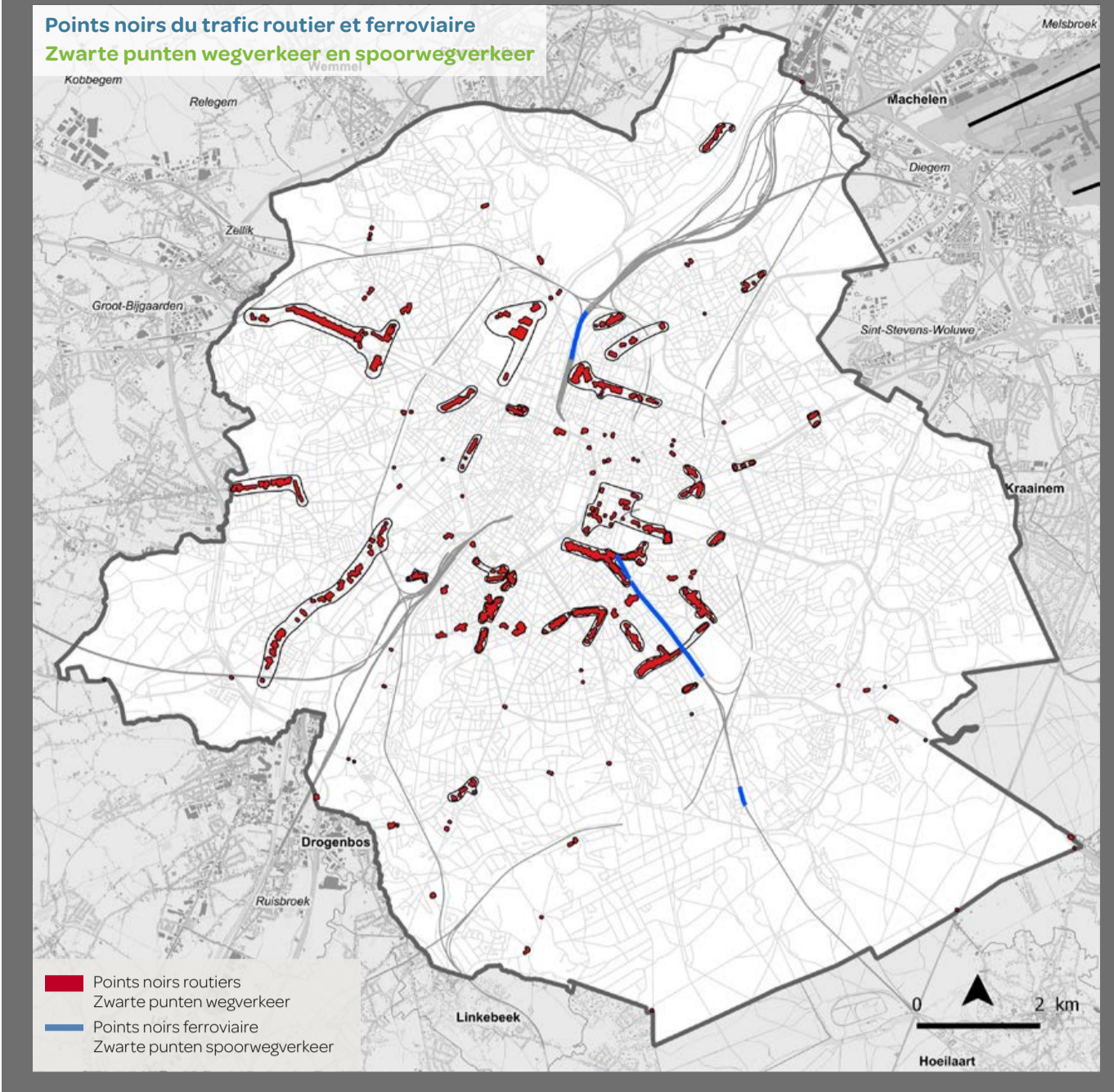
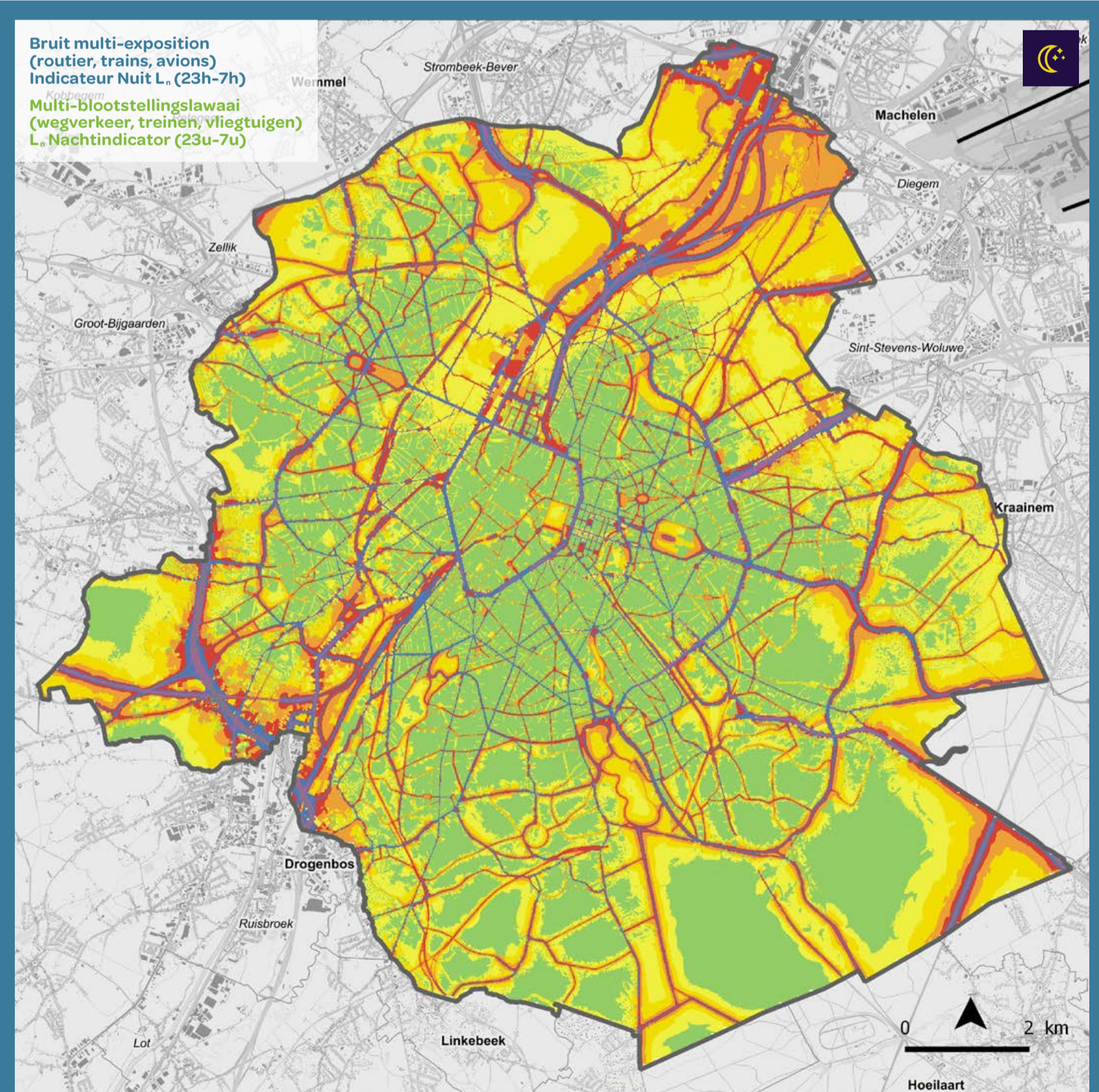
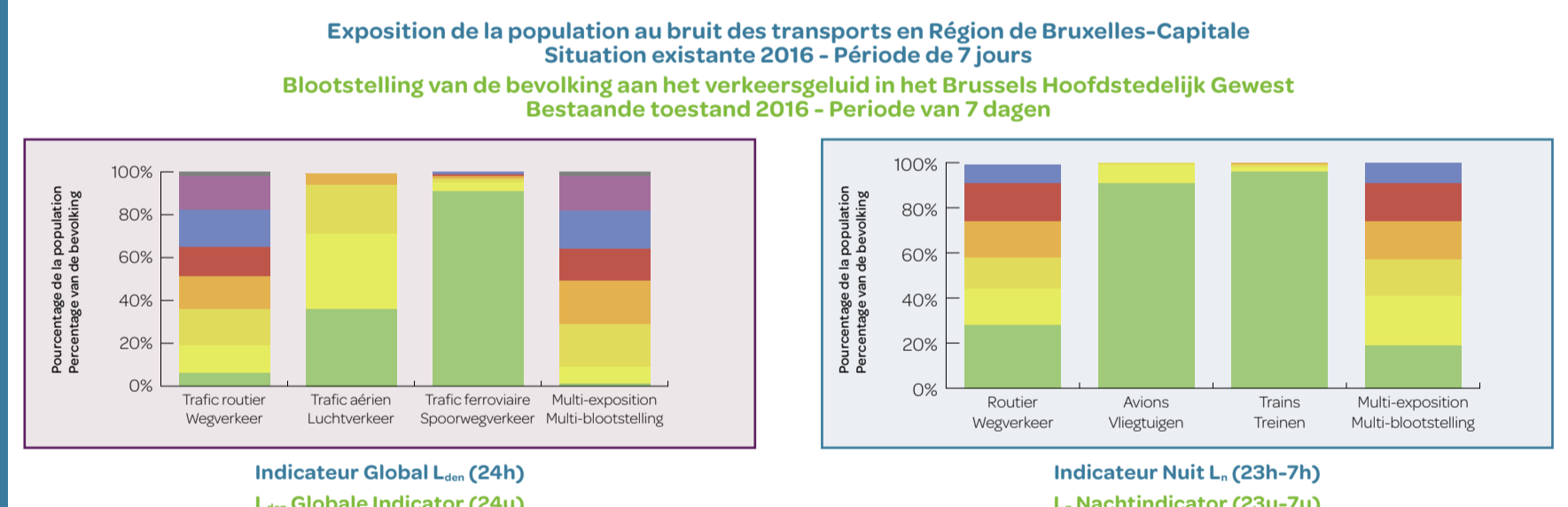
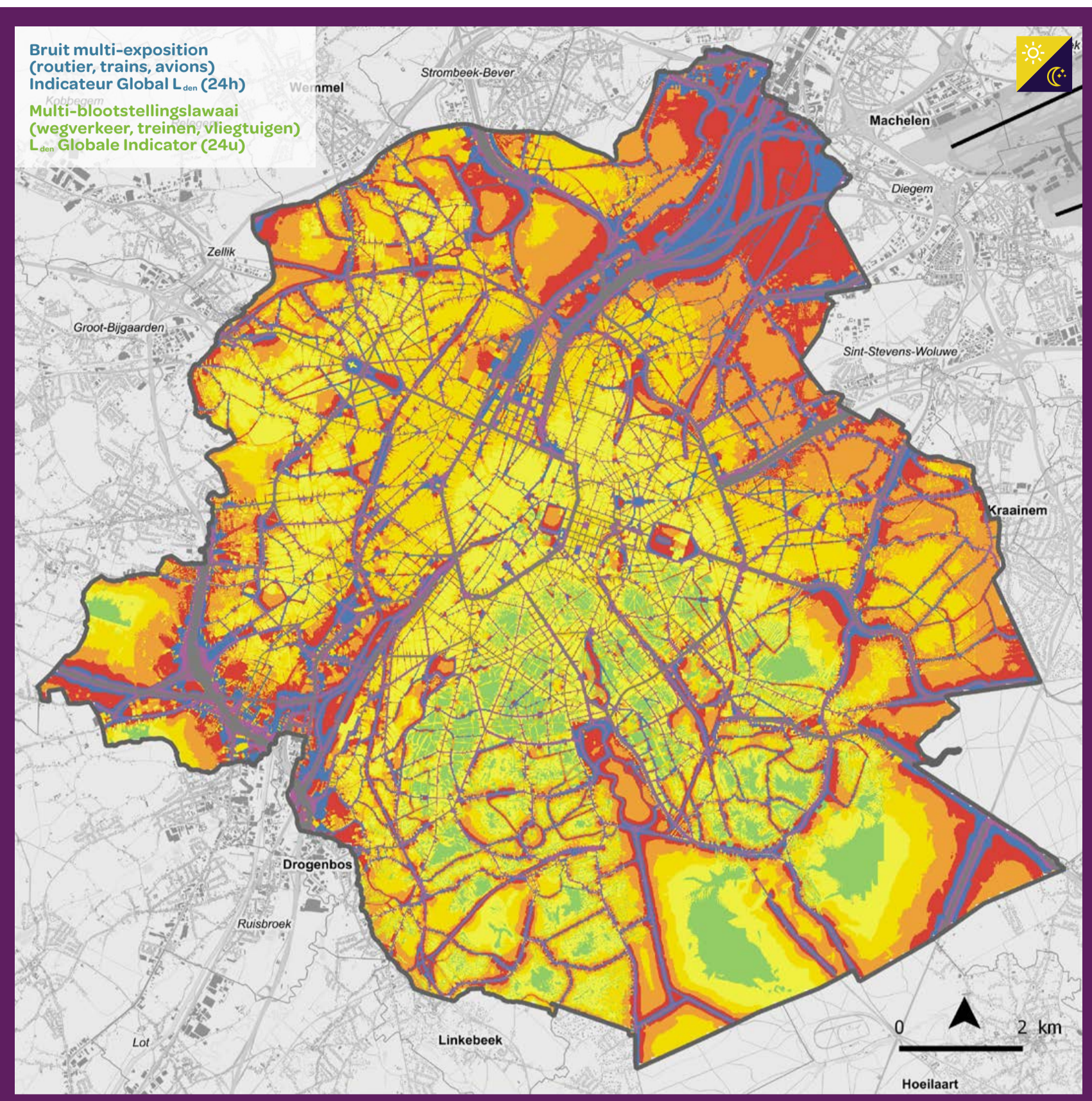
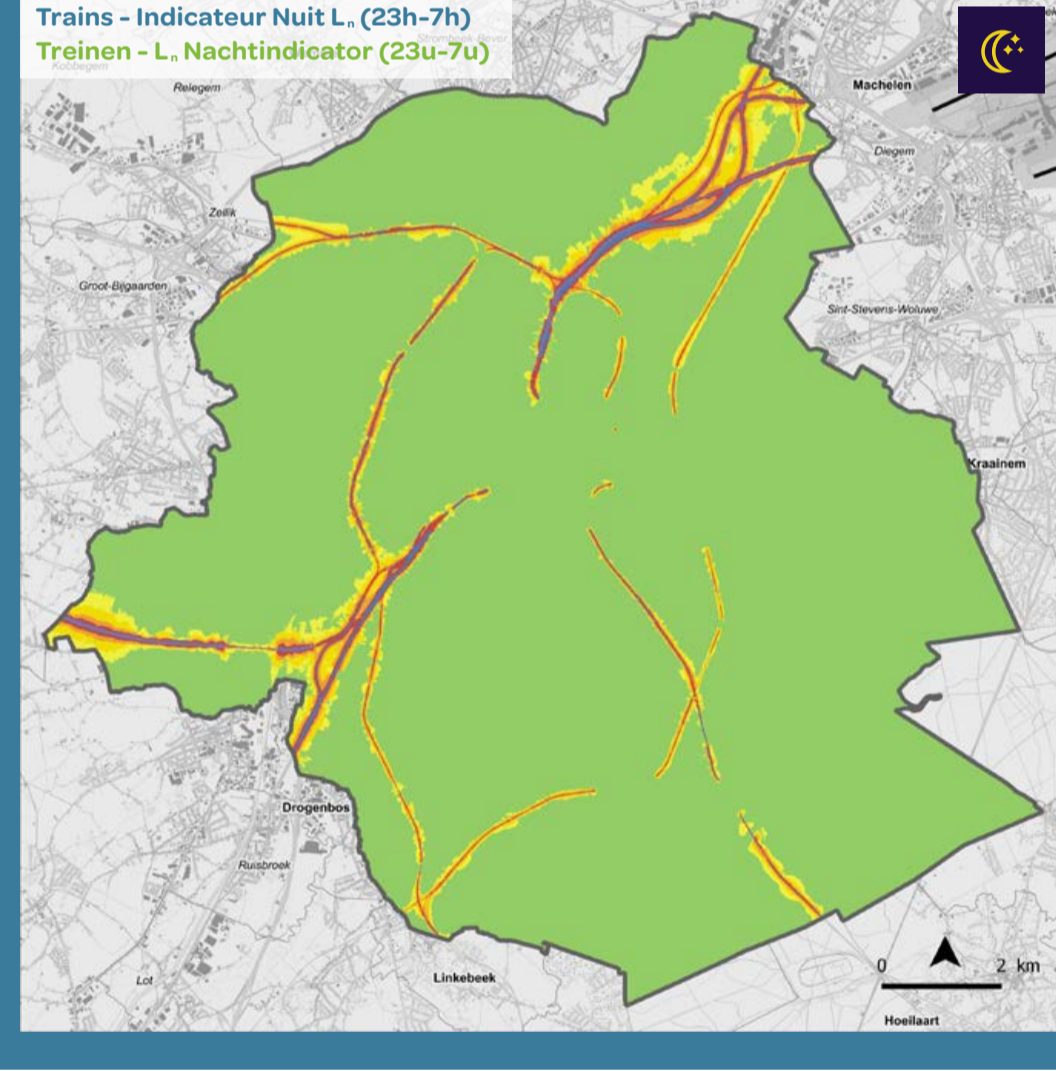
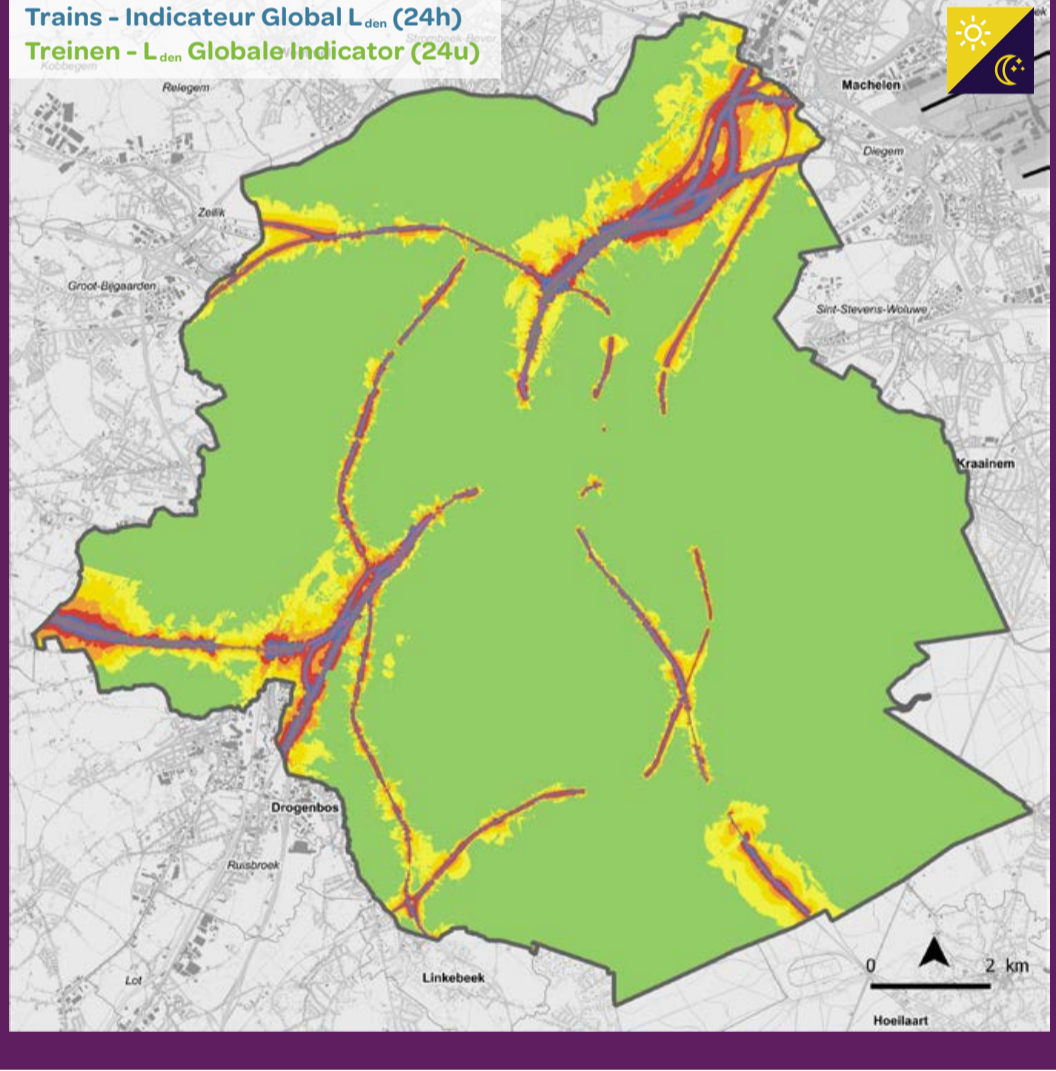
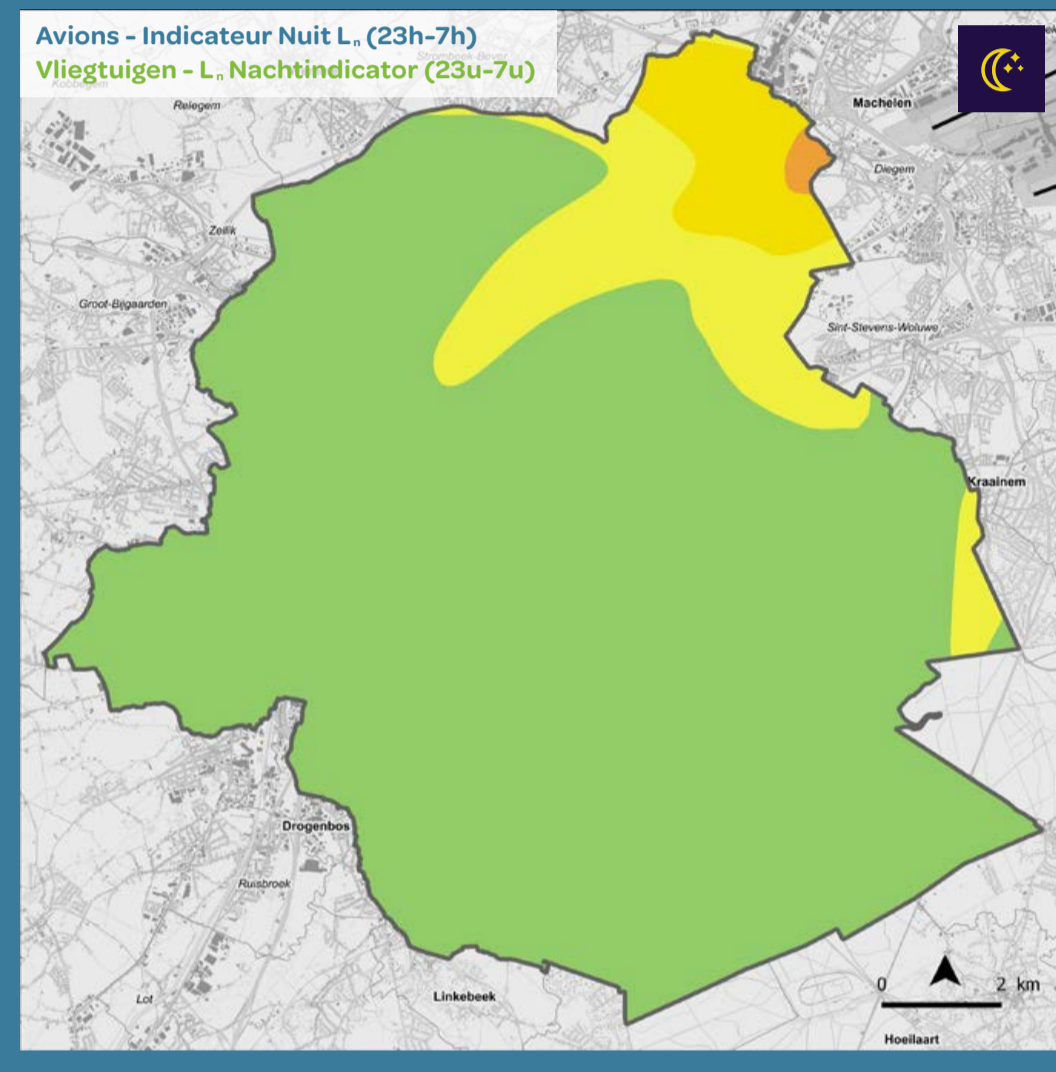
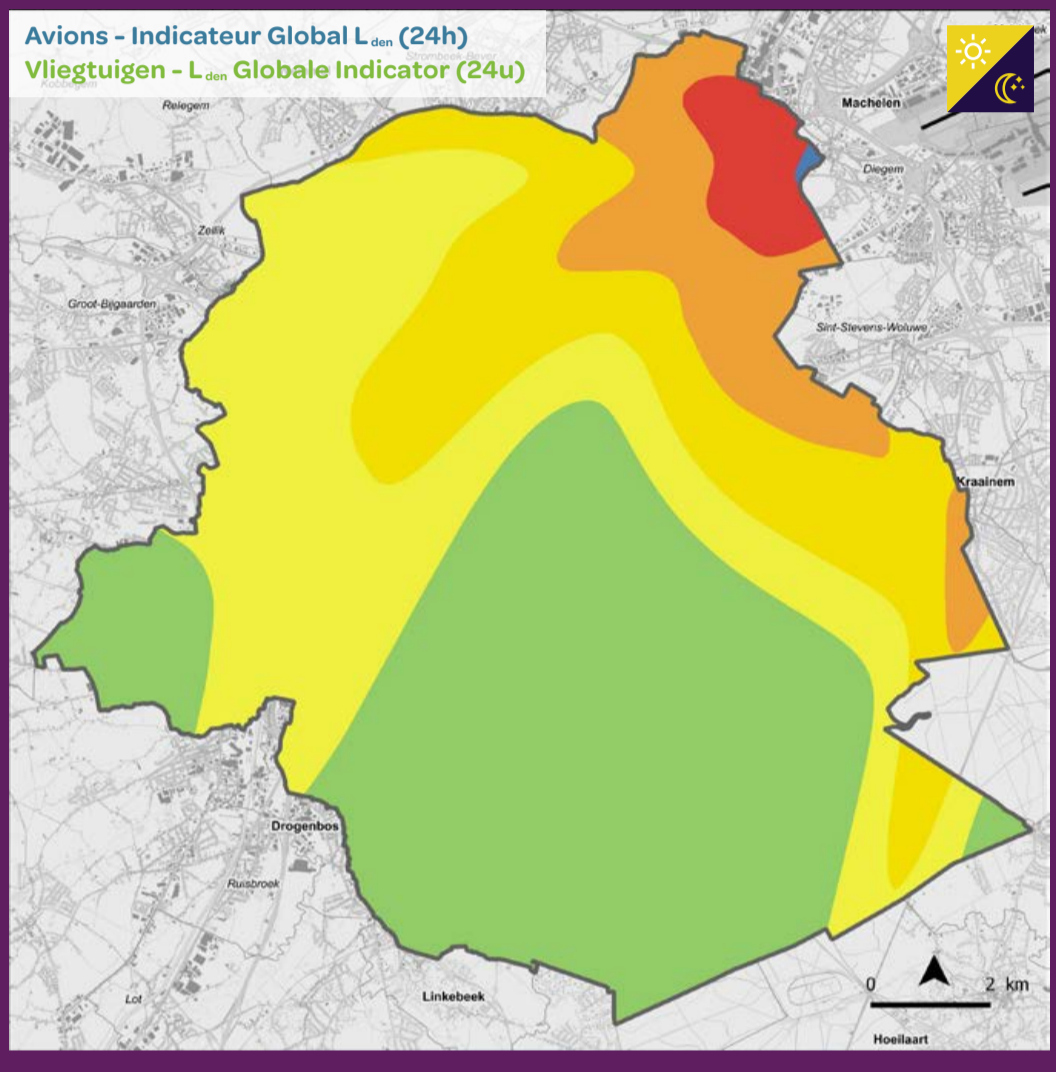
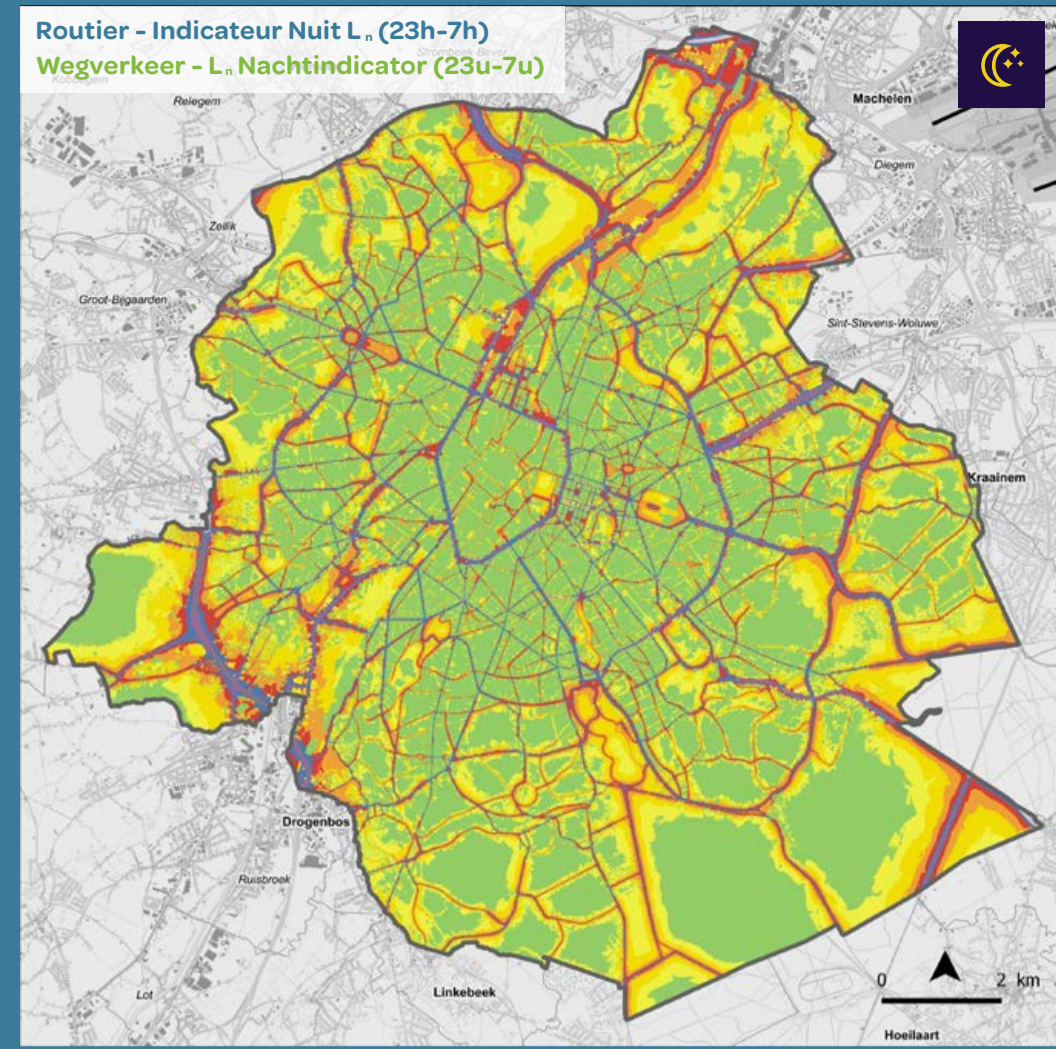
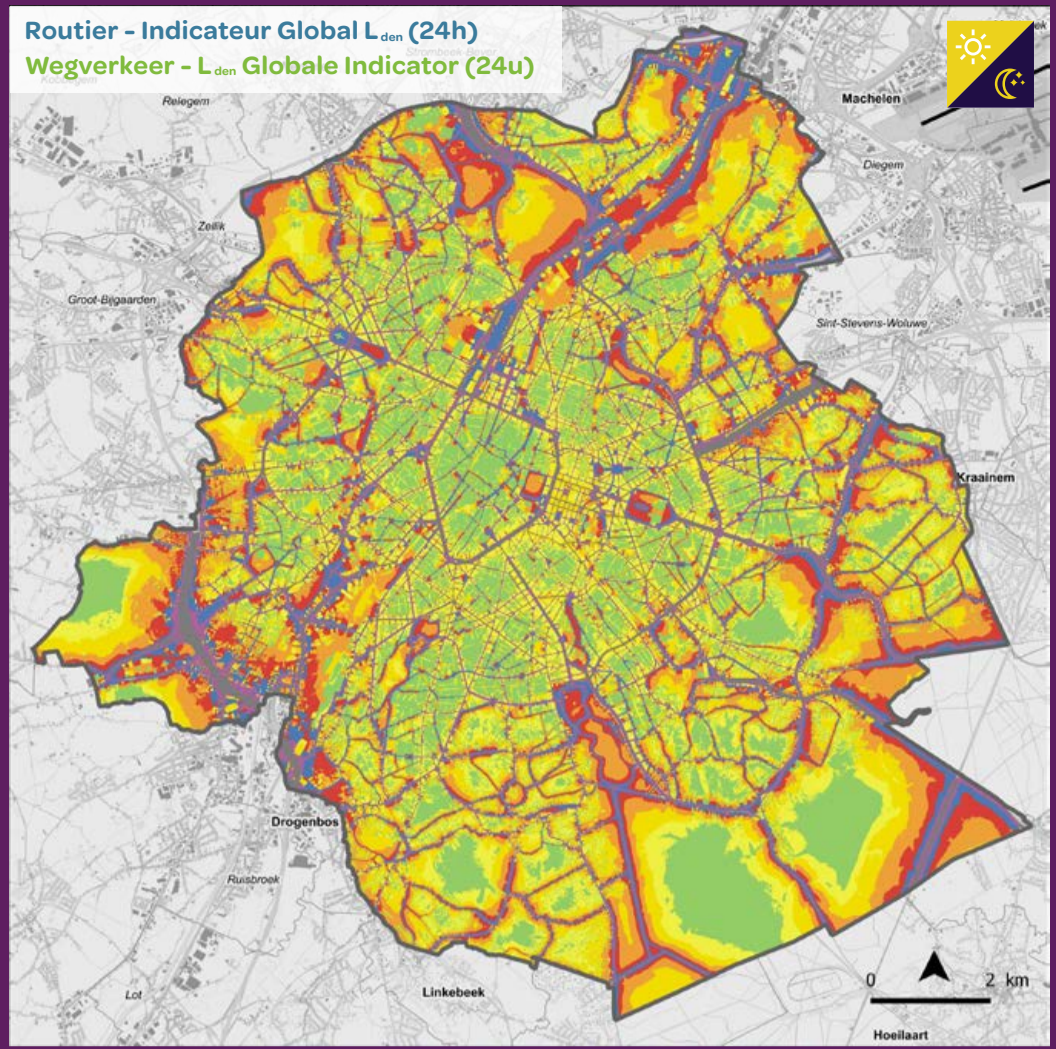
BRUXELLES MOBILITEIT
BRUSSELS MOBILITEIT
BRUSSELS MOBILITEIT
BRUSSELS MOBILITEIT

02 775 75 75
ENVIRONNEMENT.BRUSSELS
LEEFMILIEU.BRUSSELS

ERVAULT F. Fontaine & B. Dewulf, Havenkaai 86C/9000 Avenue du Port, Brussel 1000
Bruxelles, Bruxelles Environnement, Leefmilieu Brussel, Leefmilieu Brussel
Poster model / postermodel poster. From website / website poster. Het
Dossier logo / Website-depot: D/2018/0762/02

Bruit des transports Cartographie stratégique 2016 en Région de Bruxelles-Capitale

Geluidshinder door het verkeer Strategische kaarten 2016 voor het Brussels Hoofdstedelijk Gewest



Données / Gegevens : Bruxelles Environnement / Leefmilieu Brussel - Fond de plan / Achtergrond : Brussels Urbis © - CIRB-CIBG © IGN-INGI